

A vertical strip on the left side of the page features a detailed mosaic pattern of irregular, light-colored stone tiles.

LUZÉA

Les Thermes de Luz-Saint-Sauveur

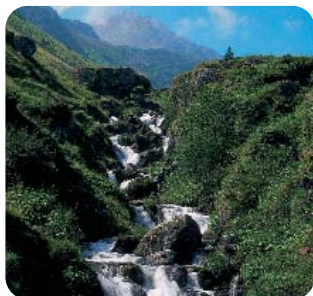
Phlébologie

ORL

Gynécologie

www.luz.org
thermes@luz.org





L'eau thermale est une richesse naturelle

L'histoire débute il y a environ 5000 ans. Les eaux de pluies se sont lentement infiltrées dans la terre ; elles ont atteint les couches profondes du massif granitique de l'Ardiden, se chargeant en gaz rares, en sels minéraux et en soufre...

Réchauffées au contact du cœur de la terre, leur pression les fait ressurgir sous forme de source chaude 32°8.

Le contact de cette eau thermale sur les muqueuses nettoie, cicatrise et reconstitue les tissus atteints.

De tous temps, les eaux soufrées ont démontré leur action bénéfique sur les affections de la sphère O.R.L., les maladies veineuses et gynécologiques.

La cure thermale à Luz-Saint-Sauveur est une alternative efficace aux traitements médicaux et chirurgicaux. Son action décontractante et sédative renforce également les défenses naturelles du corps contre les maladies "modernes" dues aux pollutions et au stress de la vie urbaine.

Composition

Composition de l'eau
Forage Duchesse de Berry

Température : 32°8

PH : 9,6

Alcalinité : 12,84 ml N/10

Sulfures : 6,60 mg/L

ANIONS (mg/L)

Sulfates (SO4) : 27

Bicarbonates (HCO3) : 34,3

Silicates (H3SiO4) : 28,3

Chlorures (CL) : 39,2

CATIONS (mg/L)

Calcium (CA++) : 7,6

Potassium (K+) : 2,1

Sodium (Na+) : 58,2

Magnésium (Mg++) : 0,3

Lithium (Li+) : 0,1



Un décor dédié au bien-être

Les thermes de Luz-Saint-Sauveur disposent d'une situation géographique exceptionnelle. Situés à 730m d'altitude, accrochés en balcon sur le Gave de Pau, ils offrent une vue merveilleuse sur la vallée de Luz (vallée de lumière).

Un climat doux et ensoleillé préservé de toutes les nuisances citadines y garantit un séjour consacré au bien-être. En été, le curiste profite de "l'air de la montagne" sans subir la canicule si préjudiciable au système veineux.

Les bâtiments de soins disposent d'une architecture de grande qualité, où histoire Napoléonienne et modernité des infrastructures de soins forment un décor majestueux propice à l'apaisement et à la sérénité.

Le solarium et la salle de repos, bijoux d'architecture néoclassique, offrent des espaces détente très appréciés des curistes.





Phlébologie : des jambes plus légères

Le traitement thermal, surtout s'il est réalisé précocement, améliore le retour veineux et permet de réduire l'œdème et de diminuer les troubles fonctionnels que sont les jambes lourdes, les crampes nocturnes... Les propriétés phlébotoniques, anti-inflammatoires et anti-œdémateuses grâce à la "Barégine", expliquent l'efficacité de la cure à Luz-Saint-Sauveur dans toutes les complications de l'insuffisance veineuse et en complément du traitement sclérosant et chirurgical des varices.

Les affections traitées

Indications veineuses

- Insuffisance veineuse chronique : varices, phlébites, œdèmes de stase, ulcères variqueux, douleurs fonctionnelles invalidantes, thromboses veineuses superficielles, hémorroïdes.
- Maladies post-phlébites : troubles trophiques (hypodermite, ulcère), prévention de séquelles post-phlébitiques.

Indications lymphatiques

- Lymphœdèmes de membres inférieurs ou supérieurs, quelle qu'en soit l'étiologie. Séquelles d'érysipèles.

Les soins thermaux

Le bain : est pris en baignoire individuelle à une température naturelle de 32°. Le poids de l'eau permet une pression hydrostatique supérieure à la pression veineuse sur les membres inférieurs, ce qui contribue à favoriser le drainage.

L'aérobain : un bouillonnement ajoute une action massante, relaxante et sédative aux bienfaits du bain simple, en agissant sur la micro-circulation.

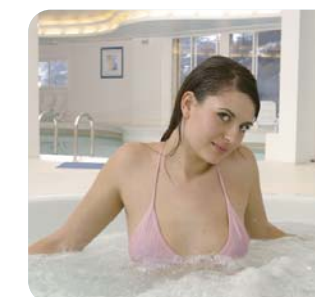
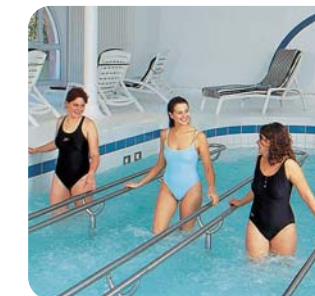
L'hydromassage : une multitude de jets pour un massage général ou localisé. Stimulation circulatoire et relaxation musculaire.

Douche générale au jet : administrée à une distance variable au moyen d'une lance propulsant un jet d'eau thermal. Les effets de vasoconstriction et de vasodilatation successifs liés au passage du jet concourent à améliorer la circulation veino-lymphatique.

Compresse : application de linge imbibé d'eau thermale. Participe à la cicatrisation de tous les problèmes dermatologiques liés à une insuffisance veineuse.

Douches ascendantes : traitement spécifique des hémorroïdes.

Massages sous l'eau : réalisés sous une "pluie" d'eau thermale, ils sont effectués par un kinésithérapeute agréé. Ils constituent des drainages veino-lymphatiques.



Couloir de marche

Piscine d'une profondeur de 0,75m. Véritable rééducation vasculaire veineuse qui conjugue les effets du bas de contention et le massage du drainage.

Les "plus" de votre cure à Luzéa

Les drainages lymphatiques : effectués par un masseur kinésithérapeute spécialisé.

Les cours d'aquagym spécifiques : dispensés par un maître nageur diplômé, formé à cette technique par un médecin angéiologue. Ces cours se déroulent sous formes de séances d'une demi-heure à raison de 3 séances hebdomadaires. Ces séances sont spécifiques pour le lymphœdème du bras ou de la jambe.

Les ateliers de contention : animés par un masseur-kinésithérapeute dans le but de rendre le patient plus autonome et plus efficace dans la réalisation de sa contention.

Un programme innovant et complémentaire des traitements classiques de cure qui fait de Luz-Saint-Sauveur la station la mieux adaptée à la prise en charge globale de la maladie lymphatique.



Gynécologie : des douleurs apaisées

La cure thermale en gynécologie c'est la réponse à une série d'affections chroniques défiant les schémas thérapeutiques classiques.

Son innocuité absolue et son efficacité certaine sont capitales face à certains échecs de traitements médicamenteux, surtout hormonaux.

Les affections traitées

- Les algies pelviennes chroniques périodiques : dysménorrhées (règles douloureuses), syndromes prémenstruels (mastodynies, pesanteurs pelviennes, céphalées, troubles psychologiques ou comportementaux), endométriose.
- Les algies pelviennes chroniques non périodiques : séquelles inflammatoires d'infections utéro-annexielles, dyspareunies profondes ou orificielles congénitales ou post-opératoires ou post accouchement, vaginisme, troubles de la statique pelvienne par lésions architecturales des éléments péri-utéro-annexiels, névralgies pelviennes ou périnéales par séquelles de lésions organiques de l'appareil génital opérées (chirurgie pelvienne radicale, conservatrice ou réparatrice).
- Douleurs non gynécologiques associées : digestive basse, urinaire, musculo-ostéo-articulaire avec irradiations génitales trompeuses.

- Les vulvo-vaginites chroniques,
- Les troubles divers liés à la ménopause naturelle ou artificielle,
- Les algies pelviennes congestives et veineuses sur terrain variqueux,
- Les algies pelviennes chroniques d'origine psychogène,
- La stérilité conjugale inexplicquée,
- La préparation avant et entre les traitements médicaux de la stérilité féminine.

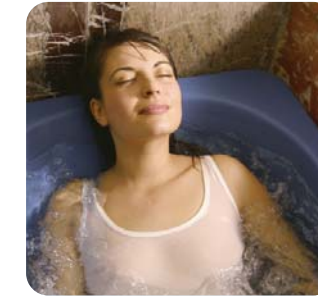
Les soins thermaux

A visée générale

- Bains thermaux en cabine individuelle par pénétration percutanée des éléments actifs minéraux, bains prolongés suivis de repos en position allongée, bains simples ou carbogazeux, à eaux courante, à douches locales, avec massages.

A visée locale, effectuée par le médecin thermal :

- Irrigations vaginales dans le bain, à grand



débit et à faible pression, par pénétration par voie interne essentiellement muqueuse à forte absorption.

- Columnisation par application intra-vaginale de mèches imbibées d'eau thermale permettant la distension et une meilleure élasticité des tissus scléro-atrophiques.

Ces soins ont un effet aseptisant, cicatrisant, anti-inflammatoire et stimulant, constituant un traitement de fond impossible à réaliser par les méthodes médicales classiques.

Les "plus" de votre cure à Luzéa

Pour compléter les traitements classiques de cure en gynécologie, où les douleurs non maîtrisées entraînent inévitablement des désordres psychologiques se traduisant le plus souvent par une grande instabilité nerveuse, il est possible à Luzéa de profiter d'activités propres à la détente dans des espaces spécifiquement aménagés pour renouer avec le bien-être :

Séance de sophrologie : séance collective de 45 minutes bihebdomadaire.

Réflexologie plantaire : séance individuelle de 45 minutes, thérapie manuelle pratiquée sur des zones réflexes des pieds.

Espace relaxation avec aromathérapie, musicothérapie et chromothérapie.



O.R.L. : du bon air et de l'eau thermale

La qualité de l'eau thermale riche en soufre, en gaz rares et en barégine, son action cicatrisante et antibiotique conjuguée à une température naturelle de 32°, constituent les éléments déterminants de votre cure en voies respiratoires.

La situation géographique et climatologique contribue également à l'efficacité du traitement.

Les affections traitées

Les affections inflammatoires :

otites, rhinites, sinusites, rhino-pharyngites, angines, pharyngites, laryngites, bronchites, asthme surinfecté.

Le traitement thermal sera également essentiel dans les préparations et les suites opératoires d'interventions portant sur l'oreille (drains transtympaniques, greffes tympaniques), les fosses nasales (cloisons, chirurgie des cornets) ou les cavités sinusiennes (drains, méatotomie).

Les soins thermaux

Soins individuels :

- Cure de boissons
- Bain nasal : lavage des fosses nasales à l'aide d'une rhinopipette
- Gargarismes : pour baigner et assainir le fond de gorge avec de l'eau thermale
- Humages et aérosols individuels : techniques de soin totalement indolores grâce à des

appareils permettant la diffusion rapide de l'eau thermale dans les sinus, la trompe d'Eustache, les bronches et les alvéoles pulmonaires.

- Nébulisation en chambre : salle de brouillard d'eau thermale permettant le contact de tous les composants d'eau thermale au niveau des grosses voies respiratoires (bronche et pharynx).
- Aérobains en cabine individuelle : absorption cutanée des oligoéléments passant dans l'eau thermale. Complément des aérosols pendant le bain.
- Douches thoraciques : clapping pulmonaire (massages vibratoires effectués sur le thorax).

Soins pratiqués par le médecin thermal :

- Douche pharyngienne : projection d'eau thermale sur la paroi pharyngée postérieure, les amygdales et le voile. Massage des amygdales.



- Insufflation tubo-tympanique : massage de la trompe d'Eustache, augmentation de la pression au niveau de la cavité de l'oreille moyenne afin de repousser le tympan lorsqu'il est collé au fond de caisse.
- Lavage de sinus par la méthode de Proetz : seule méthode non traumatisante permettant de réaliser la diffusion fine et l'aspiration de l'eau thermale dans l'ensemble des sinus de la face (modèle de canule Luz spécifique à la station).

Les "plus" de votre cure à Luzéa

Un espace O.R.L. dédié aux enfants

L'espace O.R.L. enfants a été conçu comme une véritable aire de jeux où vidéo, coin lecture, bassin de détente et jeux électroniques encadrent l'ensemble des postes de soins.

L'unité de soins enfants donne accès à un patio intérieur où petits et grands peuvent se retrouver pour profiter d'un moment de repos. Faire sa cure en s'amusant, c'est possible à Luz-Saint-Sauveur.

Un espace O.R.L. adultes

Réaménagé et embelli durant l'hiver 2007, l'espace soins O.R.L. adultes est désormais flambant neuf pour recevoir les curistes en offrant toujours plus de confort et de modernisme dans la distribution des soins.

Pour tous !

Des balades accompagnées pour prendre des grands bols d'air dans une nature préservée afin de profiter au maximum des conditions climatologiques idéales.



Bien préparer votre cure

Voici un petit guide des formalités à accomplir pour bien préparer votre cure à Luz-Saint-Sauveur. Sachez que notre service INFO CURISTES qui dispose d'un N°Vert (appel gratuit) 0800 05 05 65 est à votre service pour vous aider dans toutes vos démarches.

1/Consultez votre médecin

La cure thermique est prescrite par votre médecin généraliste ou spécialiste sur un formulaire spécifique distribué par votre organisme d'assurance maladie.

2/Retournez le formulaire à votre Caisse

La demande de prise en charge de la cure thermique peut être faite à tout moment de l'année. Effectuez tout de même cette démarche suffisamment à l'avance pour réserver votre séjour au plus tôt.

3/Vous recevrez un imprimé composé de 2 feuillets minimum, l'un que vous confierez à votre médecin thermal, l'autre à l'établissement thermal. Cet imprimé nous indiquera si vous avez ou non droit à une participation de la Caisse à vos frais de voyage et d'hébergement.

4/Réservez votre logement

Réservez avant tout votre hébergement sachant que nous avons toujours des disponibilités aux thermes mais qu'il est préférable pour la haute saison de réserver au plus tôt sa location dans la station. Une centrale de réservation est à votre service au : 05 62 92 30 31.

5/Retournez votre bulletin d'inscription

Votre hébergement retenu, complétez votre bulletin d'inscription à la cure.

6/Prenez rendez-vous avec le médecin thermal

La liste figure ci-contre. L'ensemble des médecins de la station est conventionné.

7/Vérifiez votre trousseau

Vous aurez besoin d'un maillot de bain et d'une paire de sandales antidérapantes. Le bonnet de bain est facultatif. Pour les enfants

(en fonction de leur taille), il est souhaitable d'emporter son peignoir de bain.

8/Consultez le médecin dès votre arrivée. Le médecin thermal vous reçoit en consultation à son cabinet pour un examen et vous délivre une ordonnance des soins.

9/Inscrivez-vous au bureau d'accueil

Vous pouvez le faire tous les jours du lundi au samedi. Lors de votre inscription, il vous sera demandé les volets de prise en charge de votre cure et l'ordonnance des soins délivrés par le médecin thermal.

Attention : Sachez que vous pouvez obtenir une prise en charge pour une double indication thérapeutique concernant les trois agréments de notre station à savoir : Phlébologie, O.R.L., Gynécologie.

Liste des médecins

Dr Benabi Bernard

(gynécologie et médecine thermique)

Tél. : 05 62 42 41 98

Dr Ducrot Noëlle

(médecine thermique, médecine du sport et gérontologie)

Tél. : 05 62 92 80 85

Dr Gander Lionel

(spécialiste O.R.L.)

Tél. : 05 62 92 88 98

Dr Gril Marie-Josée

(qualifié angéiologie)

Tél. : 05 62 92 86 17

Dr Lagrange Pierre

(médecin assermenté)

Tél. : 05 62 92 80 85

Dr Mémain Jean-Louis

(auriculothérapie)

Tél. : 05 62 92 80 85

Dr Morigny Jean-Daniel

(médecine thermique et médecine du sport)

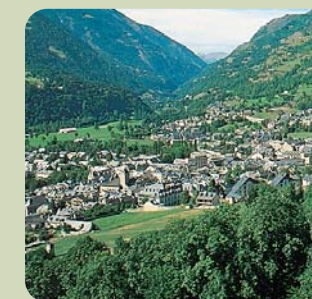
Tél. : 05 62 92 85 61

Le Pays Toy :

pour vivre intensément votre cure

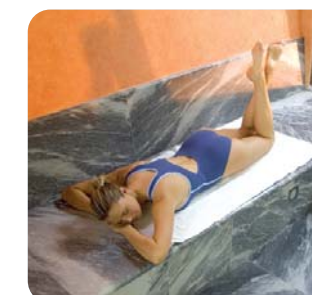
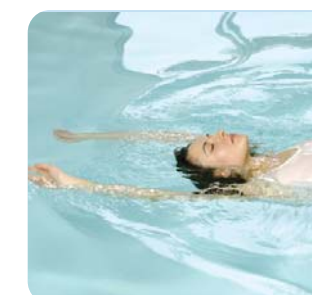
Pays de liberté et d'authenticité, la vallée Pyrénéenne du Pays Toy se présente comme une terre d'échanges, de plaisirs dans une nature préservée où vous vivrez un séjour de ressourcement profitant à la fois des bienfaits de la cure mais aussi des charmes tous particuliers de notre vallée.

Chez nous, tout se vit avec force et passion ; la chaleur des rapports humains, la saveur des produits locaux, la splendeur de nos grands sites (Gavarnie, Pic du Midi...), l'ambiance joyeuse de nos événements culturels (Festival de jazz, de théâtre, foire St Michel...) marqueront profondément votre séjour parmi nous.



LUZÉA : une cure plaisir

- L'accès au Centre de balnéo Luzéa attendant à l'établissement thermal permet aux curistes et à leurs accompagnants, pour des tarifs préférentiels, de profiter de l'ensemble de nos installations : piscine, jacuzzi, sauna, hammam, salle de gym, aquagym...
- Un programme d'animations dédié aux curistes est mis en place du début jusqu'à la fin de la saison thermique. Au menu : balade à pied accompagnée, apéritif dansant, conférences médicales, jeux de société, concerts et spectacles.
- Résidence thermique intégrée : 20 appartements au-dessus des thermes spécialement réservés aux curistes avec l'accès direct par ascenseur dans les espaces de soins : Réservation : 05 62 92 30 31 (Office de Tourisme).
- Luzéa : tous les plaisirs de la balnéo en montagne. Pour vous-même ou vos proches, n'hésitez pas à vous faire expédier notre plaquette de soins et de séjours bien-être (séjours minceur, séjours anti-stress, détente, etc.).





LUZÉA

Les Thermes de Luz-Saint-Sauveur
65120 Luz-Saint-Sauveur
Tél. : 05 62 92 81 58
www.luz.org

